

Série InSight

Fusion des meilleures technologies pour une détection d'intrusion haute performance



Association des technologies d'analyse vidéo intelligente et de détection numérique pour éviter les fausses alarmes.

- Non affecté par les conditions météorologiques et environnementales
- Communication ONVIF pour une intégration parfaite



Association des meilleures technologies pour une protection contre les intrusions efficace.

Alignement parfait caméra/détecteur

Intégré dans le même produit, InSight est configuré automatiquement de sorte que l'angle de vue de la caméra et la zone de détection du détecteur correspondent parfaitement, ce qui signifie qu'il y a une meilleure capture des événements.

InSight est proposé en version linéaire ou grand angle pour s'adapter aux différents besoins du site.



Intégration simple au système de sécurité

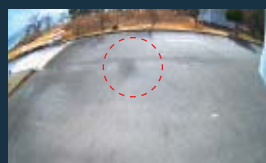
La série InSight intègre le protocole ONVIF et peut s'intégrer avec CHEKT, centrale d'alarme et DVR, NVR ou VMS.



INS-QXI-ST
12m, détection grand angle

INS-HX-80N
24m, détection longue et étroite

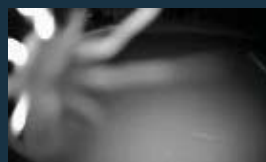
Réduire considérablement les fausses alarmes



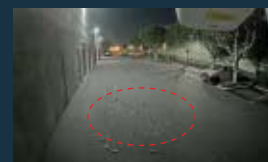
Ombre (oiseaux)



Neige



Toile d'araignée



Feuilles mortes

Grâce à des algorithmes de détection avancés, la série InSight est capable d'éviter les causes typiques de fausses alarmes, telles que les petits insectes, les variations de lumière et autres conditions environnementales.

InSight fiabilise le système de sécurité permettant d'être alerté uniquement sur des menaces réelles sans être pollué par les fausses alarmes.

Vidéo et détection analytique intégrées

La puissante fusion d'algorithmes uniques de détection et d'une caméra VCA haute résolution offre une détection d'intrusion améliorée afin que les équipes de sécurité puissent se concentrer sur ce qui compte vraiment.



L'analyse vidéo détecte.



L'analyse des capteurs détecte.

InSight génère un signal d'alarme.

Scénarios d'application

Détecter immédiatement les menaces potentielles



InSight vous permet de détecter immédiatement si une personne non autorisée s'approche de la propriété et de vérifier visuellement s'il s'agit d'une véritable intrusion.

Vérifier jour et nuit



InSight offre des performances 24 heures sur 24 grâce à une résolution et un éclairage infrarouge de haute qualité.

Protéger les zones ouvertes au public



La fonction de masquage d'InSight (privacy mode) permet d'occulter facilement des champs de vision de la caméra.

Emplacements sujets aux fausses alarmes



Le détecteur logique numérique d'InSight évite les alarmes intempestives causées par les petits animaux, la température ou les conditions météorologiques.

Sécurité proactive pour les sites distants



InSight peut être configuré à distance et est facilement intégrable aux systèmes de sécurité pour une gestion globale.

Espaces larges et étroits

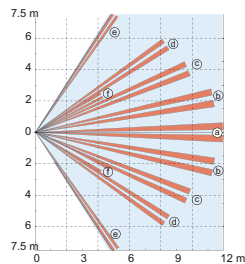


Deux modèles InSight pour s'adapter aux zones à protéger :

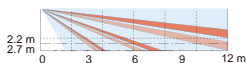
INS-HX-80, 24 m
INS-QXI-ST, 12m

INS-QXI-ST

Vue de dessus

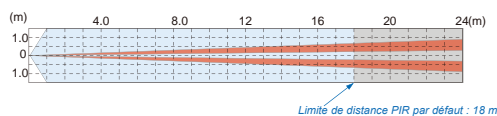


Vue côté

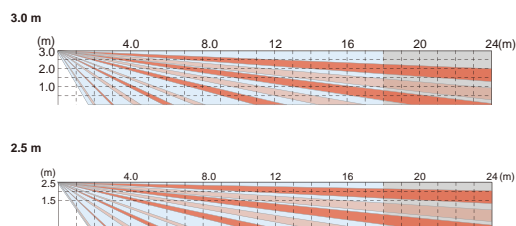


INS-HX-80N

Vue de dessus

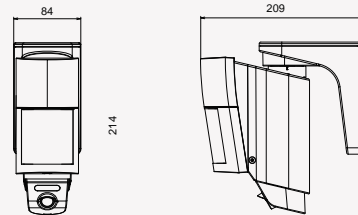


Vue côté

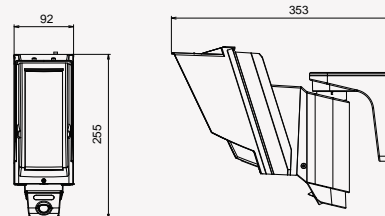


Si l'appareil est réglé pour détecter à la portée maximale de 24 m, un éclairage supplémentaire sera nécessaire pour couvrir toute la portée de détection.

INS-QXI-ST



INS-HX-80N



Unité : mm

Spécifications

Modèle	INS-QXI-ST	INS-HX-80N
Méthode de détection	Infrarouge passif	Infrarouge passif
Portée PIR	12.0 m, angle 120°	24 m x 2.0 m étroit
Zones PIR	40 zones	20 zones
Vitesse de détection	0.3 à 2.0 m/s	0.3 à 1.5 m/s
Sensibilité	2.0°C à 0.6 m/s	2.0°C à 0.6 m/s
Alimentation	PoE (IEEE 802.3af compliant) Mini-jack 12 V DC 420 mA max. Bornier 9.5 à 16 V DC / 20 mA max. à 12 V DC	PoE (IEEE 802.3af compliant) Mini-jack 12 V DC 420 mA max. Bornier 9.5 à 18 V DC / 35 mA max. à 12 V DC
Période d'alarme	2.0 ± 0.5 s	2.0 ± 1 s
Période de chauffe	Approx. 60 s (LED clignote)	Approx. 60 s (LED clignote)
Sortie d'alarme	N.C/N.O. commutable, 28 V DC 0.1 A max.	N.C/N.O. commutable, 28 V DC 0.1 A max
Sortie autoprotection	N.C. 28 V DC 0.1 A max. Quand le capot est ouvert.	N.C. 28 V DC 0.1 A max. Quand le capot est ouvert.
Indicateur LED	[1] Chauffe [2] Alarme [3] Fin test de marche	[1] Chauffe [2] Alarme
Capteur caméra	1/2.8" CMOS	1/2.8" CMOS
Angle de vue	H: 114° V: 61°	H: 114° V: 61°
Eclairage minimum	Couleur: 0.02 lux. 0 lux. avec IR	Couleur: 0.02 lux. 0 lux. avec IR
Eclairage IR	Visibilité jusqu'à 12 m	Visibilité jusqu'à 18 m
Vision nocturne	Commutation automatique/manuelle jour/nuit	Commutation automatique/manuelle jour/nuit
Compression image	H.264, H.265, MJPEG	H.264, H.265, MJPEG
Résolution	1080/ 30 fps, D1 (704 x 480 ou 704 x 576)	1080/ 30 fps, D1 (704 x 480 ou 704 x 576)
Protocole réseau	IPv4: TCP/IP, UDP, RTP(UDP/TCP), RTSP, NTP, HTTP, HTTPS, SSL, DHCP, SNMPv1/v2/v3(MIB-2), ONVIF	IPv4: TCP/IP, UDP, RTP(UDP/TCP), RTSP, NTP, HTTP, HTTPS, SSL, DHCP, SNMPv1/v2/v3(MIB-2), ONVIF
Sécurité	HTTPS(SSL), IP filtering, 802.1x, Digest authentication (ID/PW)	HTTPS(SSL), IP filtering, 802.1x, Digest authentication (ID/PW)
Température fonction	-30°C à +50°C	-30°C à +50°C
Humidité	95% max.	95% max.
Indice de protection	IP 54	IP 55
Montage	Mural (Extérieur, Intérieur)/Boîtier électrique	Mural (Extérieur, Intérieur)/Boîtier électrique
Hauteur montage	2.2 à 2.7 m	2.5 à 3.0 m
Poids	0.85kg	1.2kg
Accessoires	Vis de montage (4 x 20 mm) x 2, T20 Clé Torx x 1 Strips pour masquage de zone x 1 Bouchon étanche pour connecteur LAN x 1	Vis de montage (4 x 20 mm) x 2, T20 Clé Torx x 1 Bouchon étanche pour connecteur LAN x 1



OPTEX CO., LTD. (JAPAN)
www.optex.co.jp/e

OPTEX EMEA Security Headquarters

OPTEX EUROPE LTD (UK and Africa)
OPTEX Security B.V. (EU)
OPTEX Dubai Branch (Middle East)
W: www.optex-europe.com
E: marketing@optex-europe.com

OPTEX SECURITY SAS

(France, French speaking North and West African countries)
W: www.optex-europe.com/fr
E: contact@optex-security.com

OPTEX SECURITY Sp.z o.o.

(Eastern Europe, Turkey)
W: www.optex-europe.com/pl
E: optex@optex.com.pl